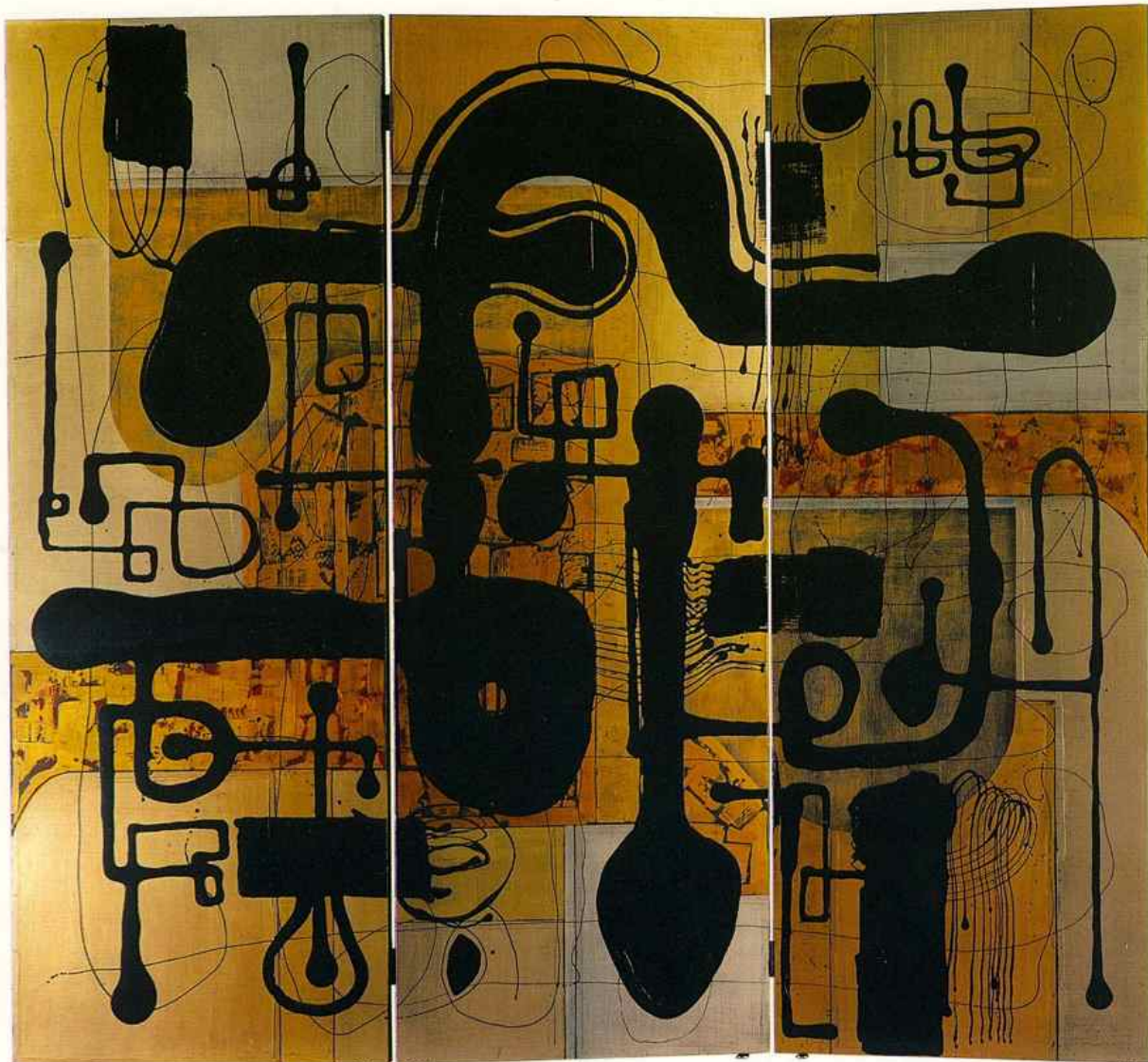




Exposition de Stefan Râmniceanu
21 mai - 21 juillet 2001



En couverture :
Muse - 2001 Paravent (Recto)
Technique mixte sur bois
220 x 204

Les Signes de la Nuit - 2001
Paravent (verso)
Technique mixte sur bois
220 x 204



Le Minotaure - 1999
Technique mixte sur toile
114 x 146

Les regards des nuits dorées

Né dans les années 50 à Ploiesti près de Bucarest en ROUMANIE, diplômé de la Faculté des Beaux-Arts de son pays, puis professeur, Stefan RAMNICEANU vit et travaille à Paris depuis 1992.

Il Participa à de nombreuses Expositions Individuelles et Collectives en : Roumanie - Hongrie - Italie - Suisse - Japon et France. C'est un parcours détonnant qu'a connu ce peintre-sculpteur en une vingtaine d'années.

Depuis 1998 la configuration esthétique de ses œuvres a changé. Les principales représentations sont sur les deux thèmes suivants :

- « Les Nuits Dorées » sacralisées par : Des Portes - Des Totems - Des Chimères - Des Labyrinthes - Des Minotaures -

Chez Stefan « La Porte » est marquée par l'héritage de Byzance avec toutes formes symboliques appartenant au domaine spirituel qui le pousse vers le détachement de l'âme.

- « La Chemise des Murs » c'est une métaphore de l'ineffable de la poésie et des valeurs néolithiques.

Toute l'histoire, la littérature et l'architecture de son Pays le passionne et lui donnent une grande sensibilité et émotion créative d'où sortent des « Images » sous formes et conceptions multiples et variées, symbolisant des visions de l'esprit, d'ailleurs, de l'au-delà, de fuites et d'exil... Il vit beaucoup dans son espace intérieur d'où ressortent tous ses rêves, ses illusions, ses fantasmes, ses effrois, qu'il trace directement sur ses toiles, surgissant ainsi spontanément de son for intérieur. Au regard d'autrui, ces traces continueront à se métamorphoser de façon magique dans l'imagination et la mémoire de chacun.

Les labyrinthes sont improvisés toujours dans la recherche du « Centre », lieu paradoxal de concentration, de ruptures, d'espoir. Ils représentent les chemins lourds et sinueux de l'initiation. Dans chaque Homme, comme dans le mythe de Thésée et du Minotaure, chacun a sa propre manière de vaincre, de parcourir sa destinée, parfois même dans la dualité.

L'Art du Profond est omniprésent, plus encore dans ses toutes dernières œuvres, très chatoyantes, colorées et composées de cinq couleurs dominantes et fortes : L'OR - L'ARGENT - Le NOIR - Le ROUGE - Le BLEU.

Les Totems sont des archétypes de rite qu'il affectionne. Ses gardiens du Temps et de son Temple intérieur ; des représentations structurales entre le Féminin et le Masculin. L'Axe du Monde symbolique entre la Terre et le Ciel. Des verticales qui contiennent à la fois la substance de ces deux matrices. Les Chimères triple figuration représentant le symbole des puissances volcaniques cachées à l'intérieur de la Terre interprétées sous la forme d'un fleuve noir où segmentent des étendues de laves qui se ramifient sur des Terres idylliques dorées, creusant ainsi leur destinée.

Pour cet esthète d'exception, l'Oeil et la Bouche sont l'ésotérisme et les instruments de perception forte des sentiments humains. L'œil de la connaissance est l'œil intérieur qui est représenté par le regard. Le regard intérieur est le regard philosophique, envers son Monde. Ils sont toujours pour lui le chemin de la révélation et celui de la reconnaissance et de la connaissance. La Bouche, pulpeuse et charnelle exprime l'émotion de l'attente, du désir d'aimer, de transcender la souffrance et le bonheur, d'un élixir ou d'une énergie vitale irradiante.

L'ordonnance de la lumière dans ses peintures a un rôle majeur afin que cette intensité demeure au cœur de ses toiles et de lui-même, être lumineux qui en est son gardien mais aussi son maître mesuré et démesuré. C'est une lumière ascète.

En bref Stefan Ramniceanu aime que la quintessence de son travail reste une course folle dans une densité débordante d'imagination, comme pour abolir le temps où son rythme qui est tracé hors de toute norme. Il demeure un artiste d'exception.

Catherine DENIS



Le Jardin Erotique - 2001
Paravent (recto)
Technique mixte sur bois
252 x 204



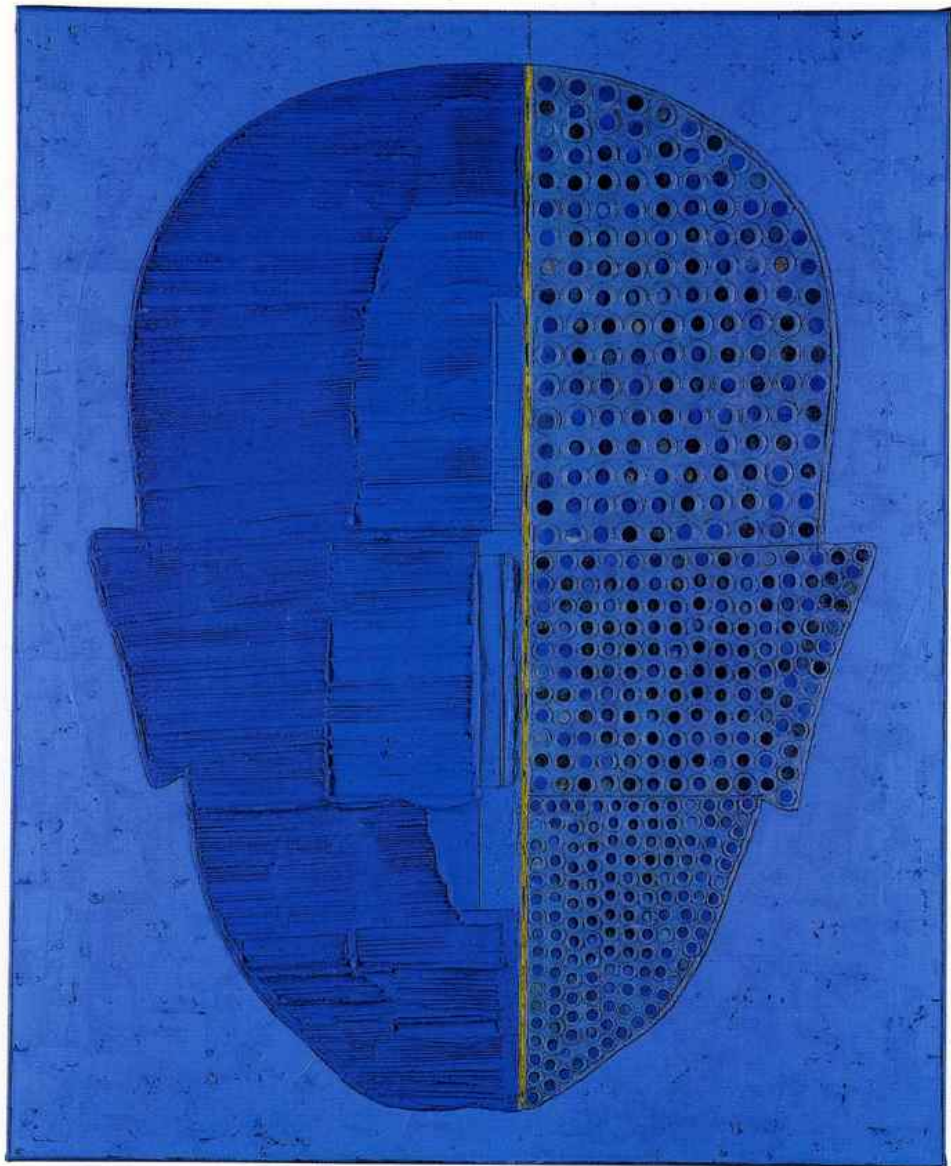
Totems - 2001
Paravent (verso)
Technique mixte sur bois
252 x 204



Portail - 2001
Technique mixte sur bois
80 x 141



Tabernacle - 2001
Technique mixte sur bois
45 x 58



L'homme universel - 2000
Technique mixte sur toile
140 x 175

Stefan Ramniceanu

- Août 1954 Né en Roumanie
1975 - 1979 Etudes à la faculté
des Beaux Arts de Bucarest
1981 Bourse de l'Union
des artistes plastiques de Roumanie
1988 Prix de la Triennale Internationale
de peinture de Sofia - Bulgarie
1997 Membre correspondant
de l'Académie des Sciences
des Arts et des Lettres
1998 Prix de l'Union des Artistes plastiques
de Roumanie

Sélection d'acquisitions :

L'Institut Théologique de Rizarios - Athènes
Ministère des Finances - Paris
Musée d'Art Contemporain - Bulgarie
Musée d'Art de Bucarest - Roumanie
Organisation Intergouvernementale
de la Francophonie - Paris
Ville de Combs la Ville - France
Ville nouvelle de Melun Sénart - France
Ville de Montreuil - France

*Collections Privées : Roumanie - Bulgarie - Grèce
France - Italie - Allemagne - Belgique - Suisse - USA
Japon - Brésil - Espagne - Vénézuéla - Hollande - Suède*

Sélection d'Expositions Personnelles :

Galerie « Amfiteatru » - Bucarest - Roumanie
Galerie « Atelier 35 » - Bucarest - Roumanie
Galerie « Orizon » - Bucarest - Roumanie
Musée d'Art Ploiesti - Roumanie
Musée d'Art Cravola - Roumanie
Musée des Collections de Bucarest - Roumanie
Musée d'Art Contemporain Plovdiv et Sofia - Bulgarie



Photo J.P. Charvaz

L'Art Contemporain Roumain : Vienne - Moscou - Budapest
Festival International d'Art Contemporain :
Plovdiv et Sofia - Bulgarie
Cour princière « Curtae Veche » - Bucarest - Roumanie
Rizarios - Athènes - Grèce
La Coupole - Combs la Ville, France
Centre Culturel Roumain - Paris
Galerie « Bernanos » - Paris
Galerie « Ephémères » Asnières - France
Galerie « Santoz » Cité Internationale des Arts - Paris
Galerie « Louis » - Paris
Galerie « Uni-Terre » - Genève
Galerie « Legrande » - Paris
Galerie « Jardin de Lumières » - Bruxelles

Salons : Palais d'Iéna, Paris - Espace Eiffel, Branly Paris



GALERIE D'ART - CLUB LITTÉRAIRE

3, QUAI DE LA TOURNELLE - 75005 PARIS
e-mail : direction@fhartforum
www.fhartforum.com